



SolidLux

Instant Coating



De enige
dekkende vloercoating
met de snelheid
van het licht

- ✓ Snel aangebracht
- ✓ Meteen uitgehard
- ✓ Direct belastbaar



SolidLux maakt het ondenkbare mogelijk

Op sommige plekken is het altijd druk en heerst 24 uur per dag bedrijvigheid. Een crime als de vloer gecoat moet worden. Voor deze situaties is er na jarenlang onderzoek eindelijk een baanbrekende innovatie: een razendsnelle dekkende vloercoating die onmiddellijk na het aanbrengen volledig uitgehard én belastbaar is. SolidLux Instant Coating.

Een nieuwe vloerafwerking met de snelheid van het licht. Letterlijk, want dit gepatenteerde coatingsysteem is de enige dekkende vloerafwerking die met behulp van UV-belichting onmiddellijk uithardt. En niet een beetje maar compleet: het behandelde oppervlak is binnen een paar minuten weer volledig belastbaar, zowel mechanisch als

chemisch. Hierdoor blijft de overlast tot het absolute minimum beperkt. Terwijl een deel van de vloer wordt gecoat, kan de rest gewoon worden gebruikt. SolidLux is bovendien overal toepasbaar, zowel binnen als buiten, zelfs bij temperaturen onder het vriespunt.

Gepatenteerd systeem

SolidLux is ontwikkeld in samenwerking met gespecialiseerde marktpartijen op het gebied van UV-technologie en applicatietechnieken. Deze co-creatie heeft geresulteerd in een gepatenteerd systeem, dat een doorbraak is op het gebied van vloerafwerking.



Direct toegankelijk en 100% belastbaar

Nog niet eerder was het mogelijk om een dekkend coatingsysteem zo snel op te leveren met behoud van alle voordelen: dekkkracht, kleurkeuze en slijtvastheid. Zelfs een anti-slip afwerking is mogelijk.

De winst

Tijd is geld, dus de winst is glashelder: het SolidLux coatingsysteem is vrijwel 'tussen de bedrijven door' aan te brengen, waardoor de workflow in ruimten er nauwelijks hinder van ondervindt. Niet in geld uit te drukken, maar zeker net zo waardevol is de klanttevredenheid van bewoners, gebruikers en publiek. De bereikbaarheid van (galerij)flats, parkeergarages of andere openbare ruimten wordt minimaal verstoord en met een uitgekende werkvolgorde kunnen tijdelijke noodvoorzieningen in veel gevallen achterwege blijven.

De kleuren

SolidLux is verkrijgbaar in 10 industriële standaardkleuren. Overige kleuren zijn mogelijk op aanvraag. Let op: deze kleuren kunnen afwijken van de werkelijkheid. Voor kleurechte stalen refereren wij naar de SolidLux samplebox.



S.L. 3009



S.L. 5009



S.L. 7006



S.L. 7016



S.L. 7032



S.L. 1014



S.L. 7001



S.L. 7010



S.L. 7030



S.L. 7037

Het SolidLux assortiment omvat verschillende producten, variërend van een reparatiepasta tot voorstrijk- en egaliseerlaag en van basiscoat tot topcoat. Stuk voor stuk gebaseerd op dezelfde UV-technologie en dus direct uitgehard. Of het nu gaat om een nieuwe toplaag of om een compleet systeem, de tijdwinst is in alle gevallen even indrukwekkend.

Ook niet onbelangrijk: de SolidLux producten zijn 1-component coatings met alle milieu- en efficiencyvoordelen van dien: minimale materiaalderving, minder applicatiemiddelen en afval en bovendien oplosmiddelvrij.

De praktijk

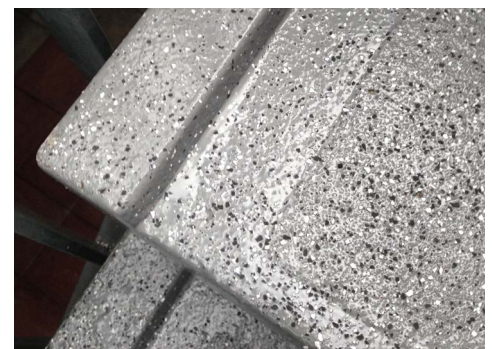


Door de galerijvloer per segment te behandelen met SolidLux is de overlast minimaal: bewoners hoeven nooit meer dan 15 minuten te wachten voor ze de galerij weer kunnen gebruiken.

Totale tijd van start applicatie tot volledige ingebruikname van de vloer:
traditioneel vloercoatingsysteem: ca. 3 dagen.

SolidLux: ca. 5 uur.

	SolidLux systeem	Traditionele systemen
Chemische belastbaarheid	Direct belastbaar	Na minimaal 7 dagen
Mechanische belastbaarheid	Direct belastbaar	Na minimaal 2 dagen
Slijtvastheid	Hoog	Redelijk
Temperatuur	Onafhankelijk	Afhankelijk (boven 5 graden)
Aantal componenten	1 component	2 of 3 componenten
Systeem	Oplosmiddelvrij	Divers



Een betontrap kan gewoon in gebruik blijven door telkens één trede te behandelen met SolidLux: na circa twee uur is de hele trap behandeld en volledig toegankelijk.

Totale tijd van start applicatie tot volledige ingebruikname van de trap:
traditioneel vloercoatingsysteem: ca. 3 dagen.

SolidLux: ca. 2 uur.



Gecertificeerde applicateurs

De kwaliteit van SolidLux is gegarandeerd door de verwerking in handen te leggen van gecertificeerde applicateurs. Zij zijn opgeleid en getraind in alle facetten van de specifieke coating- en UV-technologie en als geen ander in staat om de ongekende voordelen van het SolidLux systeem optimaal tot hun recht te laten komen.

De voordelen van SolidLux

- ✓ Forse tijdswinst
- ✓ Oppervlak direct mechanisch en chemisch belastbaar
- ✓ Geschikt voor binnen en buiten
- ✓ Temperatuur onafhankelijk
- ✓ Perfect reinigbaar

Het systeem

Het complete systeem SolidLux bestaat uit 5 producten.

Deze producten zijn speciaal ontwikkeld voor UV-uitharden en zijn direct belastbaar.



Topcoat

- > slijtvaste toplaag
- > uitstekende buitenduurzaamheid
- > perfect reinigbaar
- > oplosmiddelvrij



Basecoat

- > geschikt als grond- én tussenlaag
- > sterke hechting
- > oplosmiddelvrij



Screed

- > egaliseerlaag voor oneffenheden
- > goed vloeiend
- > dual cure technologie



Adhesive

- > versterkt poreuze ondergronden
- > makkelijk verwerkbaar
- > dual cure technologie



Putty

- > spotrepair pasta voor vullen van gaten en beschadigingen



SolidLux
P.O. Box 205
NL 8000 AE Zwolle



www.solidluxcoating.com



info@solidluxcoating.com


SolidLux
Instant Coating