



**JOHAN CRUIJFF
ARENA**



Maurits van Hövell (He/Him)

Consultant Mobility & Environment @JohanCrujffArenaA | Amsterdam Innovation ArenaA | Smart City | Young On Board @AEB

Amsterdam-Zuidoost, North Holland, Netherlands · [Contact info](#)

500+ connections

Experience



Consultant Mobility & Environment

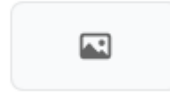
Johan Crujff ArenaA

Feb 2017 - Present · 6 yrs 2 mos

Amsterdam Area, Netherlands

Responsible for:

- Stakeholder management in the Amsterdam Southeast Area (ArenApoort), including other Venues, F ...see more



Young on Board

Amsterdam Economic Board

Jun 2018 - Jan 2022 · 3 yrs 8 mos

Amsterdam Area, Netherlands

The Amsterdam Economic Board is made up of leading Directors of Academic Institutions, Company CEOs, Alderpersons (Wethouders) and Mayors from the Amsterdam Metropolitan Area, that is North-Hollan ...see more



Advisor Traffic Management

Gemeente Amsterdam

Jan 2016 - Jan 2017 · 1 yr 1 mo

Amsterdam Area, Netherlands

Responsibilities and work-field:

-Metropolitan events in the preparation, coordination and operation of Mobility and Crowd managen ...see more







2000 **JOHAN CRUIJFF ARENA**





1,5 million visitors pa



500.000 visitors pa



950.000 visitors pa



2 million visitors pa

Arena Park Events
250.000 pa

Area

1,2 million visitors pa



1,8 million visitors pa

Entrance



500.000 visitors pa

3 million employees pa

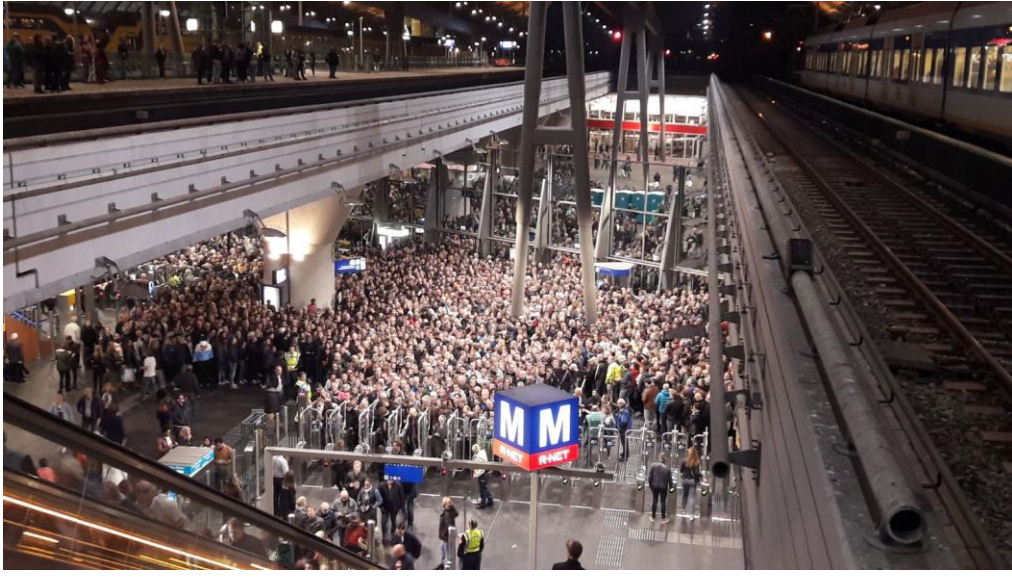
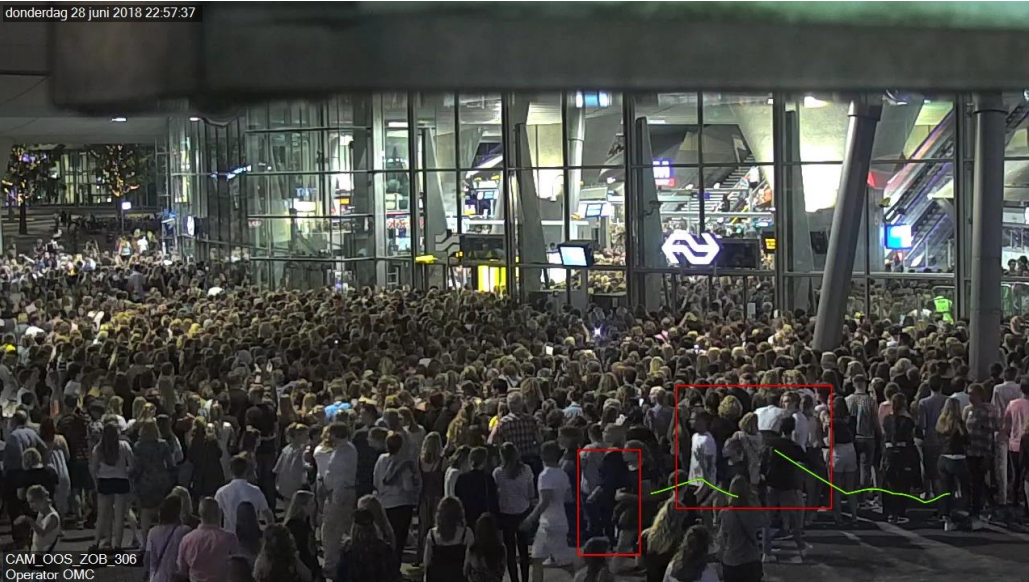


1,4 million visitors pa



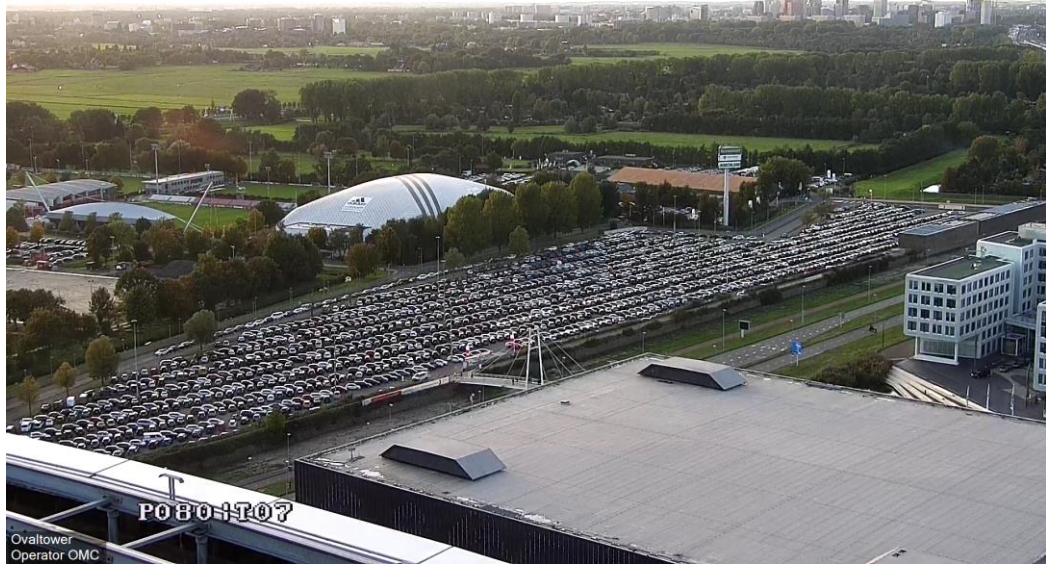
7 million passengers pa to the area





**JOHAN CRUIJFF
ARENA**

zondag 7 oktober 2018 18:33:31

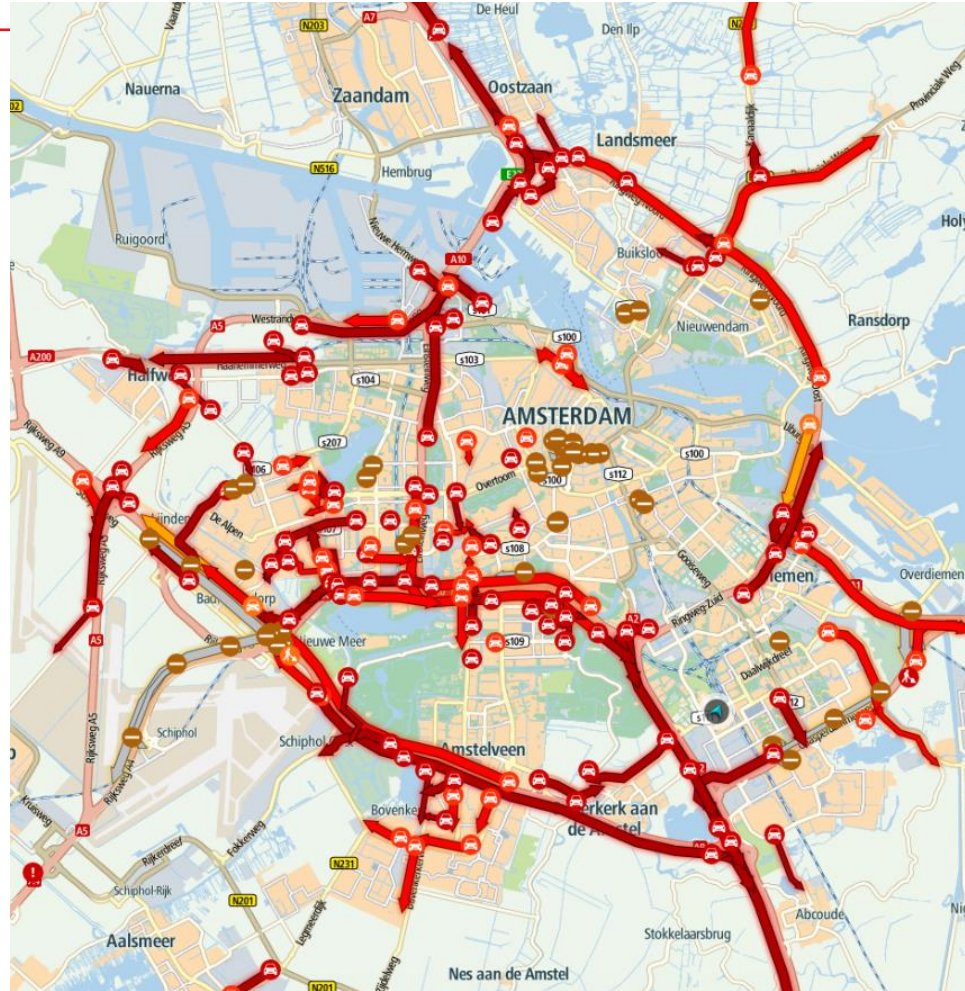


Ovaltower
Operator OMC

maandag 28 mei 2018 00:07:05

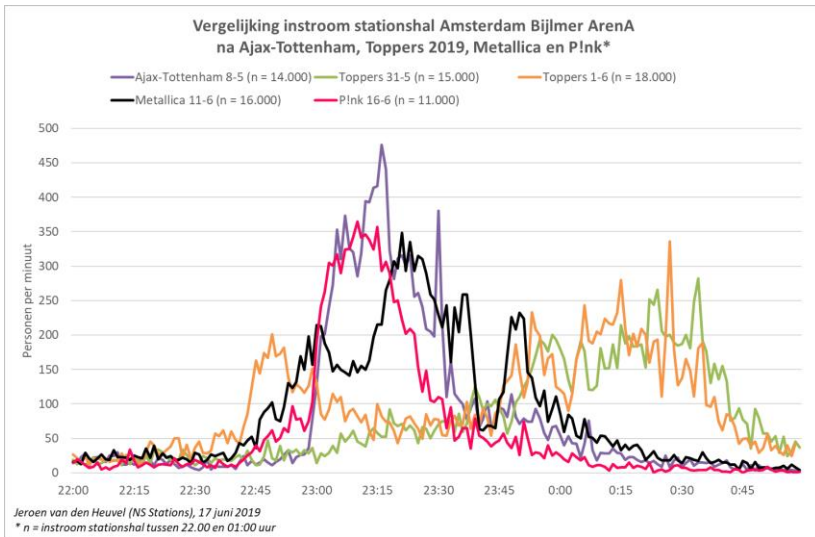


236 - Rctonda (De Loper)
Operator OMC



**JOHAN CRUIJFF
ARENA**

OPERATIONAL MOBILITY CENTER – Data driven



JOHAN CRUYFF ARENA

Mobility Live

Alleen de data van het eerst volgende evenement wordt weergegeven

Next Event

Ajax - Excelsior

Startdatum en tijd

04-14-19 04:45:00

Klik hier voor het Historisch dashboard van de Mobility Portal

WiFi Live

Klik hier voor het Historisch Dashboard van WiFi Tracking

<p>Aantal bezoekers Mobility P... MOBILITY PORTAL</p> <p style="font-size: 24pt; font-weight: bold;">613</p>	<p>Reisoptie gekozen MOBILITY PORTAL</p> <p style="font-size: 24pt; font-weight: bold;">59</p>	<p>Aantal bezoekers per site MOBILITY PORTAL</p>	<p>Aantal verkochte tickets</p> <p style="font-size: 24pt; font-weight: bold;">52.990</p>	<p>Totaal verwacht aankomend... BESCHIKBAAR BIJ AJAX WEDSTRIJD.</p> <p style="font-size: 24pt; font-weight: bold;">52.627</p>	<p>Aantal binnen per minuut</p>	<p style="font-size: 24pt; font-weight: bold;">2e Helft</p>			
<p>Bezoekersover tijd MOBILITY PORTAL</p>		<p>Aantal binnen</p> <p style="font-size: 24pt; font-weight: bold;">50.550</p>		<p>Voorspelling Opkomst BESCHIKBAAR BIJ AJAX WEDSTRIJD.</p> <p style="font-size: 24pt; font-weight: bold;">0</p>	<p>Afkomst bezoekers die nog niet binnen zijn EAS & AJAX</p>		<p>Instream Hoofdgebouw in...</p> <p style="font-size: 24pt; font-weight: bold;">(Leeg)</p>	<p>Instream Bezoekers in Min.</p> <p style="font-size: 24pt; font-weight: bold;">89</p>	
<p>Percentage per reisoptie MOBILITY PORTAL</p>		<p>Verdeling bezoekers incl. Verkeersdrukte</p>		<p>Opkomstpercentage</p> <p style="font-size: 24pt; font-weight: bold;">95</p>	<p>Voorspelling Opkomstperce... BESCHIKBAAR BIJ AJAX WEDSTRIJD.</p> <p style="font-size: 24pt; font-weight: bold;">0</p>	<p>1e Helft in Min.</p> <p style="font-size: 24pt; font-weight: bold;">45</p>		<p>Rust in Min.</p> <p style="font-size: 24pt; font-weight: bold;">14</p>	
<p>Aantal gescande tickets VS totaal aantal verkocht</p> <p style="font-size: 36pt; font-weight: bold;">50.550</p>				<p>2e Helft in Min.</p> <p style="font-size: 24pt; font-weight: bold;">29</p>				<p>Uitstroom in Min.</p> <p style="font-size: 24pt; font-weight: bold;">(Leeg)</p>	
<p>Stroom Bezoekers</p>								<p>Verlenging</p>	
<p>P1 Arena GEMEENTE AMSTERDAM</p> <p style="font-size: 24pt; font-weight: bold;">308</p>		<p>P2 Arena GEMEENTE AMSTERDAM</p> <p style="font-size: 24pt; font-weight: bold;">1</p>		<p>P3 Mirado GEMEENTE AMSTERDAM</p> <p style="font-size: 24pt; font-weight: bold;">260</p>		<p>P4 Villa Arena GEMEENTE AMSTERDAM</p> <p style="font-size: 24pt; font-weight: bold;">140</p>		<p>P5 Villa Arena GEMEENTE AMSTERDAM</p> <p style="font-size: 24pt; font-weight: bold;">436</p>	
<p>P6 Patho GEMEENTE AMSTERDAM</p> <p style="font-size: 24pt; font-weight: bold;">127</p>		<p>P10 Plaza Arena GEMEENTE AMSTERDAM</p> <p style="font-size: 24pt; font-weight: bold;">722</p>		<p>P18 ROC GEMEENTE AMSTERDAM</p> <p style="font-size: 24pt; font-weight: bold;">116</p>		<p>Bijzonderere momenten</p>			

HOW TO REACH THE STADIUM

Weather:

Rain

Temperature:

26.00

Public Transport

35.84%

Route and parking

51.44%

P+R

4.81%

Organized transport

1.97%

Hotels

1.35%

Taxi

0,65%

Planetickets

1,53%

Bicycle and motor bike

0,88%

Parking spaces for disabled persons

0,61%

Need help?

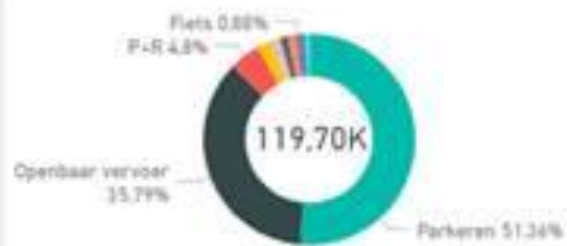
1,07%

Klant Alle

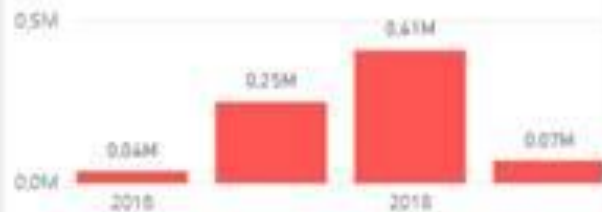
Tijd Alle Alle

Event Alle

31-10-2018 20:45



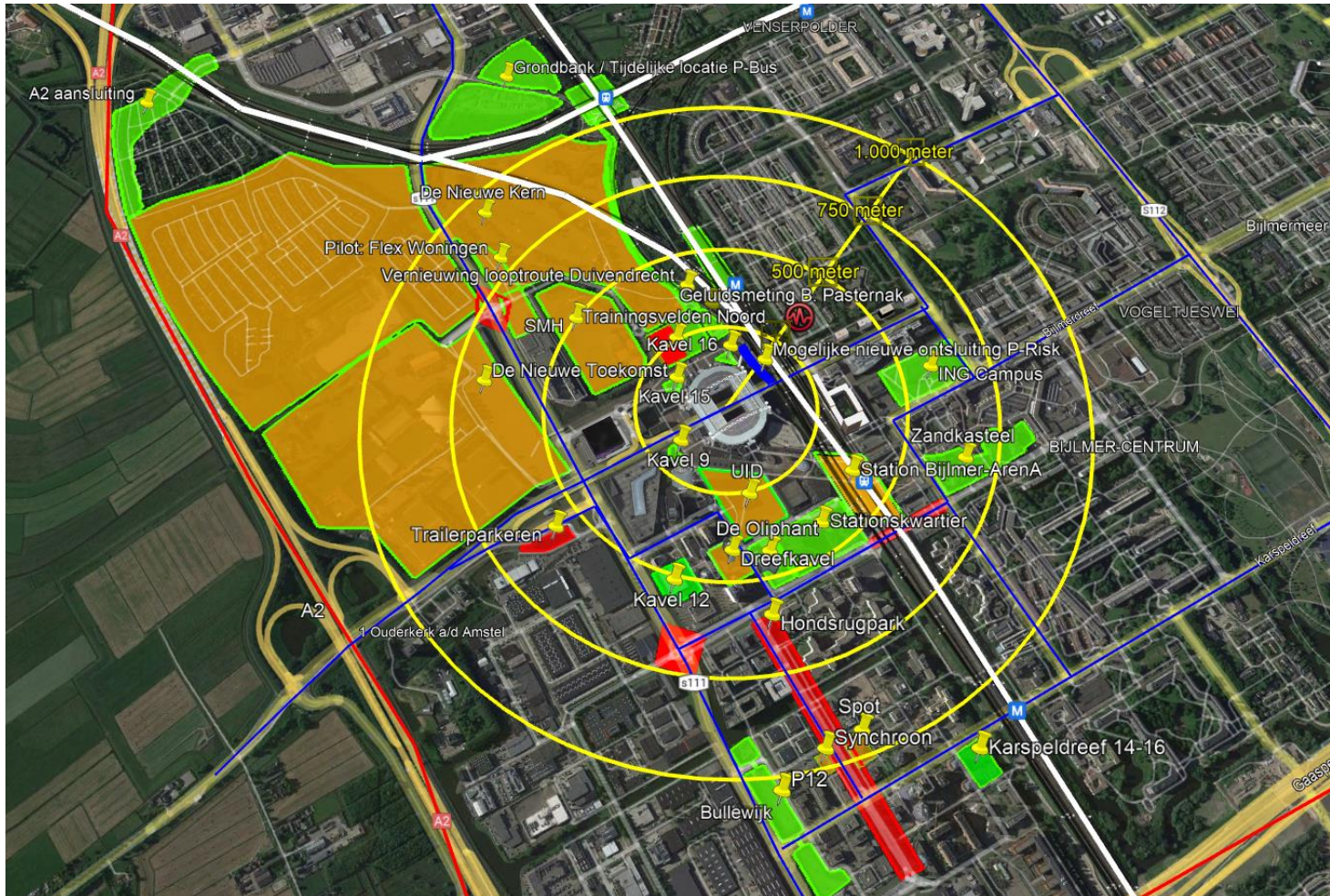
Aantal bezoekers over tijd



Aantal bezoekers per site



Gebiedsontwikkeling tot 2040



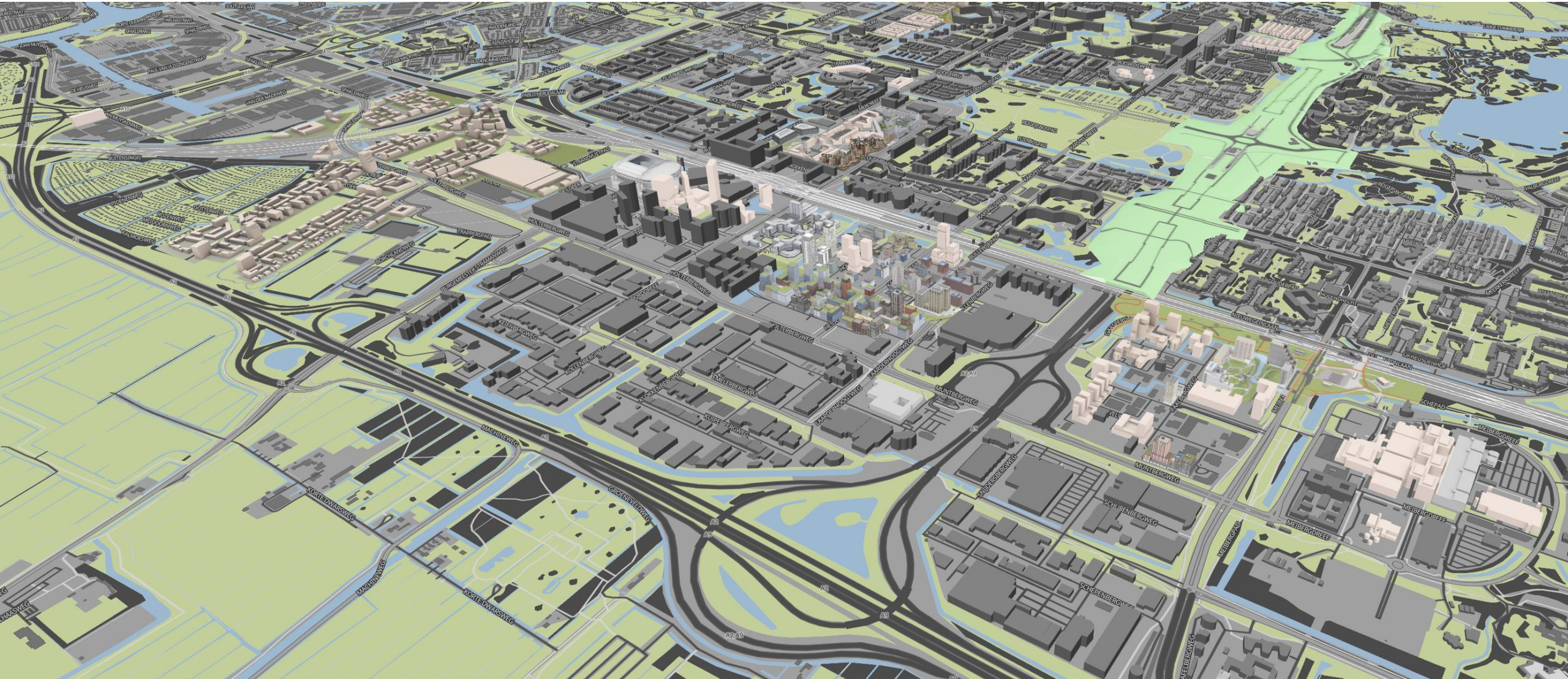
Kerncijfers:

- Tot 2040: 50.000 woningen + 33.000 arbeidsplaatsen
- Aantal Verplaatsingen groeit met 50%

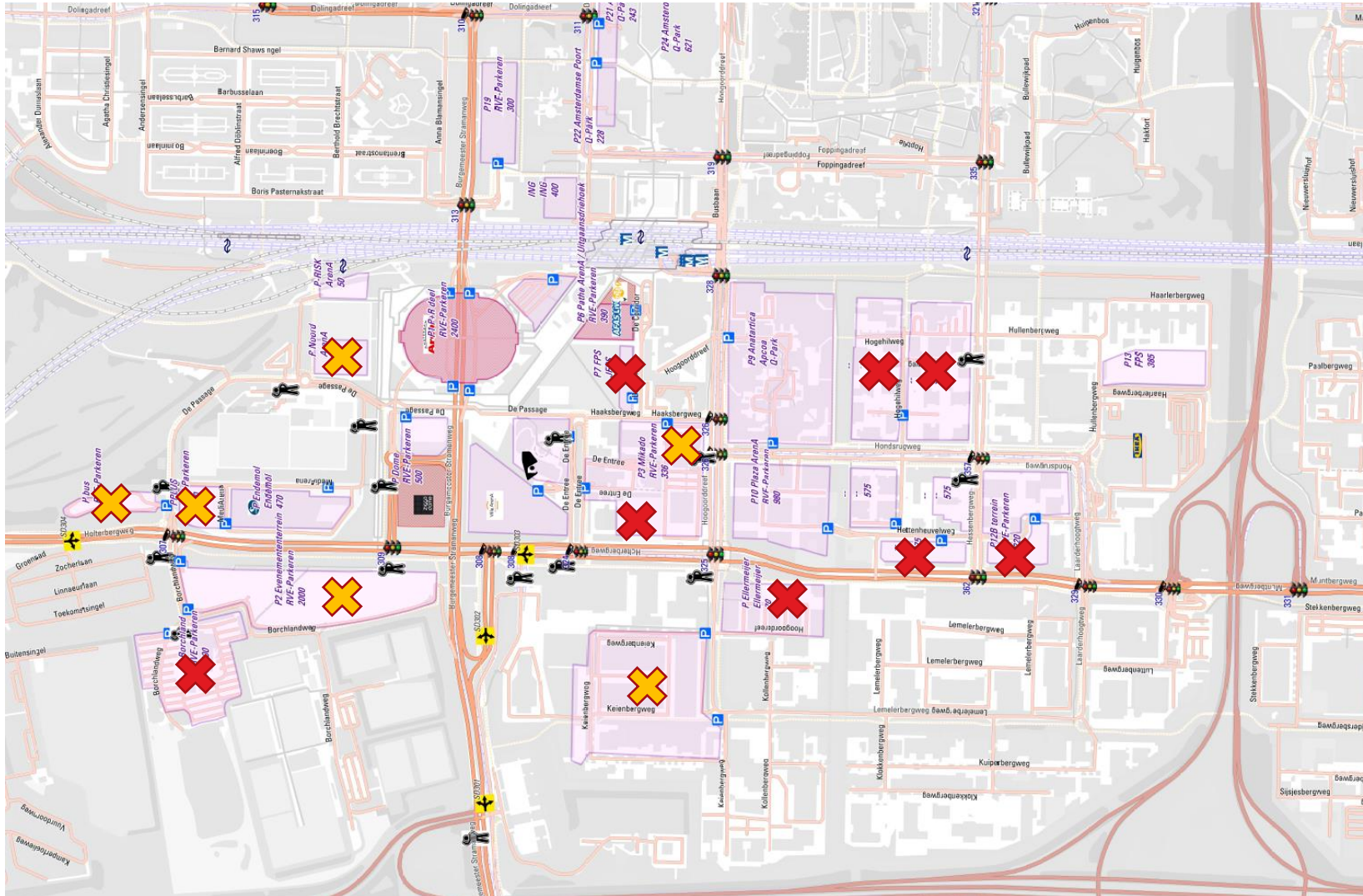
	2020 (huidig)		2040 (autonoom)		
	aantal	modal split	aantal	groei	modal split
Auto	299.582	56%	393.371	31%	50%
OV	151.731	28%	226.646	49%	29%
Fiets	86.443	16%	164.038	90%	21%

- ArenApoort gebied:
 - Drukste evenementengebied van Nederland (JCA, ZD, AL): ruim 4 miljoen bezoekers op jaarbasis
 - 16.500 parkeerplaatsen (dubbelgebruik)
- Auto en OV netwerk nu op piekmomenten niet voldoende
- Grote investeringen nodig om structurele oplossing te bieden (gebiedsontwikkeling):
 - Station Bijlmer-Arena
 - Weginfrastructuur
 - fietsinfrastructuur

Gebiedsontwikkelingen tussen Station Amstel en het AMC



Mobiliteitsplan: Parkeerbalans



Verloren capaciteit:

- P-Amstelborch: 1.500
- P-Live: 300
- Amstel III: 900
- P2: 2.000
- P12: 800
- P-Bus: 80 Trucks / bussen
- P-Plus: 400
- P-Evenemententerrein: 350
- P7 (door Dreeftoren): halvering

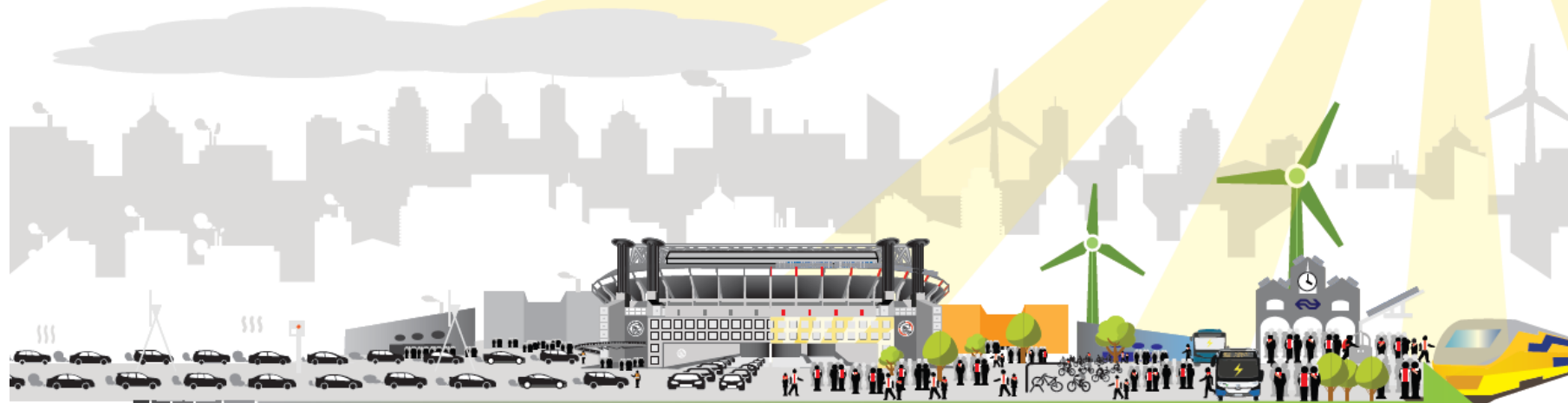
Nieuwe parkeerlocaties:

- SMH: 2.400
- Trailerparkeren: 50 trucks
- Parkeren rondom Duivendrecht ntb (dubbelgebruik)
- 11SQ parkeren: 383 (Dubbelgebruik)



CO₂ vrij reizen

Duurzame mobiliteit naar concert of topwedstrijd



Mobiliteitstransitie

Situatie 2022	Impact	Doelstelling	Acties
30.000 auto's per wedstrijd 55% van bezoekers komt met de auto 27.000 personen 1,7 personen per auto Gemiddelde afstand 84km (heenreis) Herkomst automobilisten	Voor een gemiddelde Ajax wedstrijd wordt ongeveer 3,6 miljoen kilometer gereden. Dat staat gelijk aan 40x de aarde rond rijden 250.000 kg CO ₂ Voor een gemiddelde Ajax wedstrijd veroorzaken auto's ruim 250.000 kg CO₂ uitstoot. Dit staat gelijk aan 0,05% van wat heel Nederland dagelijks uitstoot! Het gebruikte parkeeroppervlank per wedstrijd is gemiddeld 125.000 m² . Dat is evenveel als 25 voetbalvelden .	<p>We leren samen hoe we CO₂ vrij reizen naar evenementen de norm maken.</p> <p>We organiseren in 2023 evenementen waarin het reizen met OV en fiets de voorkeur krijgt boven de auto, met als doel om bezoekers hun reis CO₂ vrij te laten afleggen.</p>	We nemen maatregelen om auto gebruik te ontmoedigen. Denk bijvoorbeeld aan het sluiten van parkeergarages en toegangswegen of verhoging van parkeertarieven met CO ₂ compensatie. We faciliteren multimodale (deur tot deur) reizen voor de bezoekers inclusief plannen, boeken en betalen, en het koppelen van bijvoorbeeld OV tickets bij aanschaf van een evenemententicket. We zorgen voor goede afstemming tussen de organisator, OV-bedrijven en infra beheerders zodat de reis zo soepel mogelijk verloopt. We zorgen voor voldoende en veilige locaties om je fiets te parkeren. We zorgen voor spreiding van bezoekers zodat we een aantrekkelijk en veilig evenement kunnen realiseren.



Thank you

Maurits van Hövell

Consultant Mobility & Environment

T/ +31 20-311 13 22

M/ +31 6-11 90 5786

E/ m.van.hovell@johancruijffarena.nl

W/ www.johancruijffarena.nl

**JOHAN CRUIJFF
ARENA**