



Smartdock

the missing link in
gebiedsontwikkeling

lezing PNNL
2 februari 2023



PETER KLEVERING

DIRECTEUR GEBIEDSONTWIKKELING:

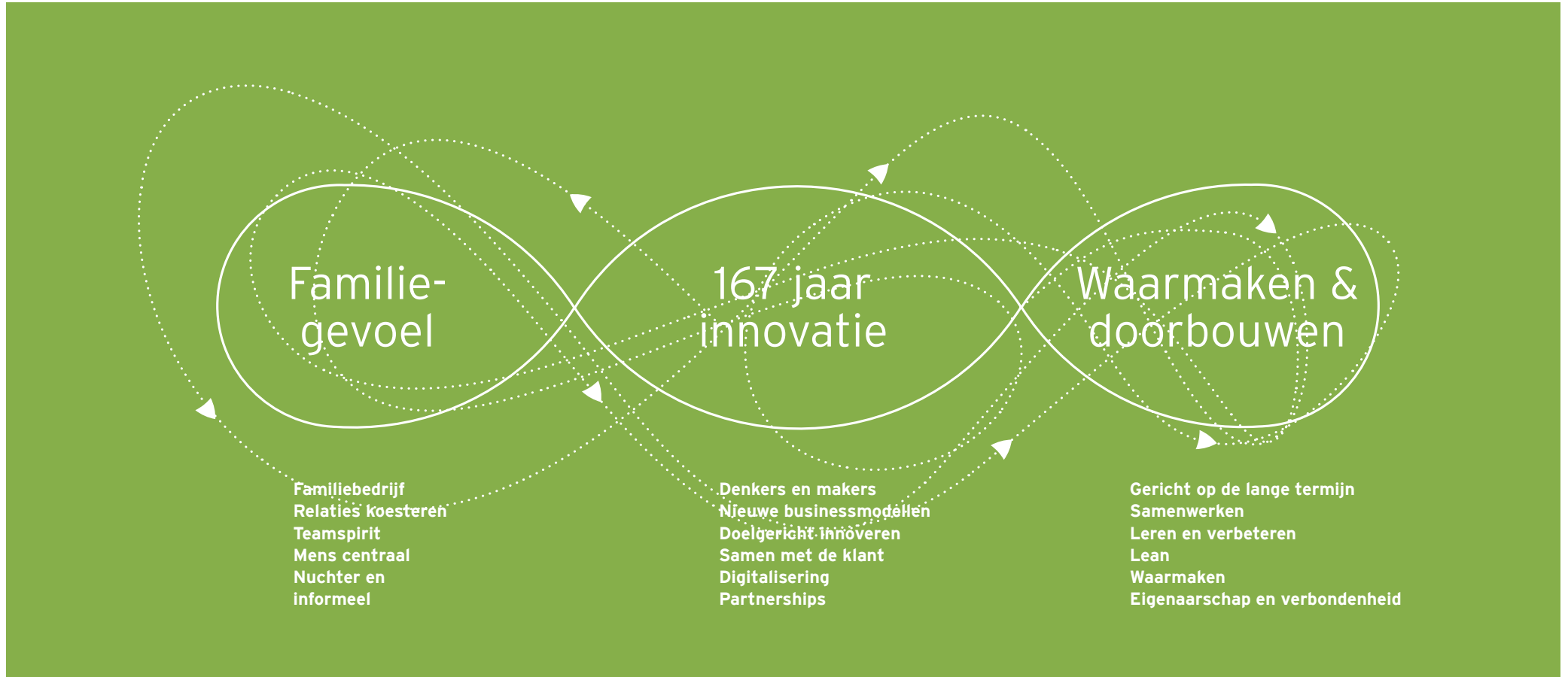
Haalbaarheid / Realist / Dealmaker



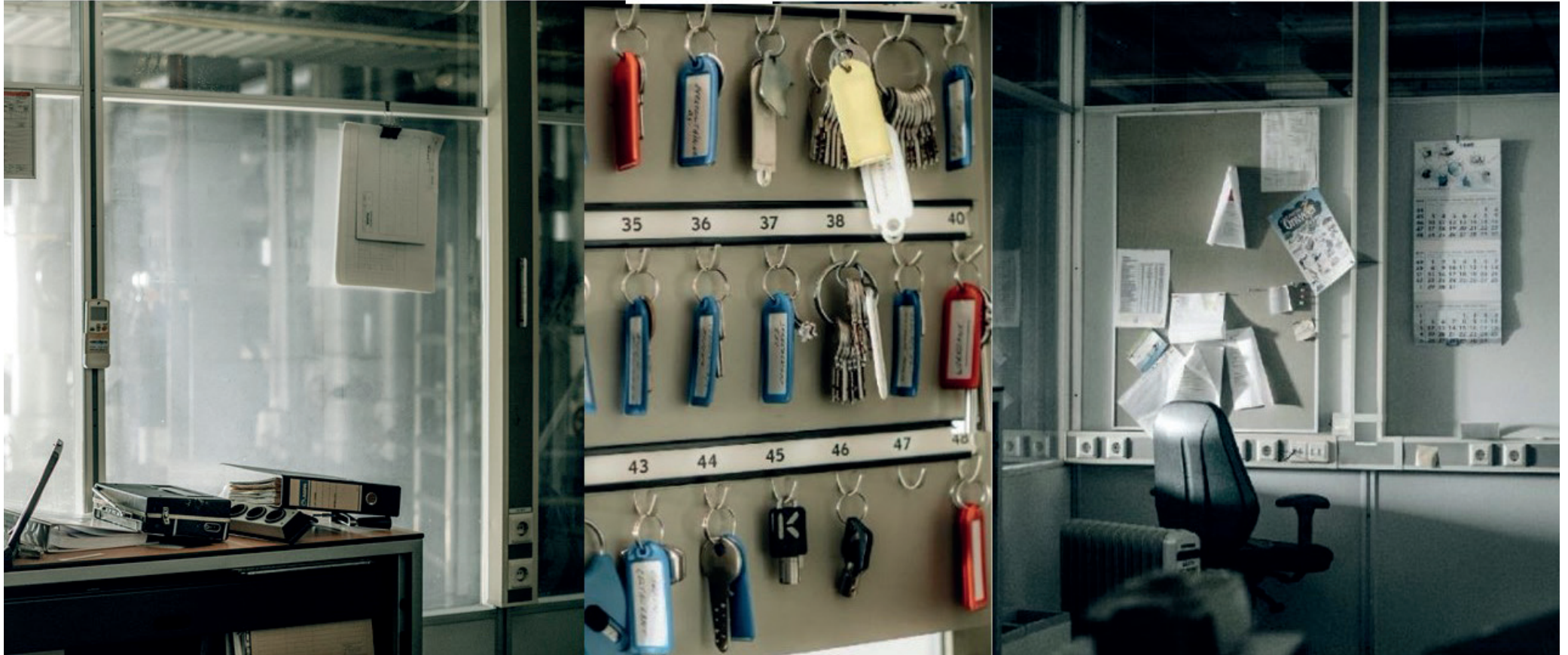
LIEUWE CONRADIE,

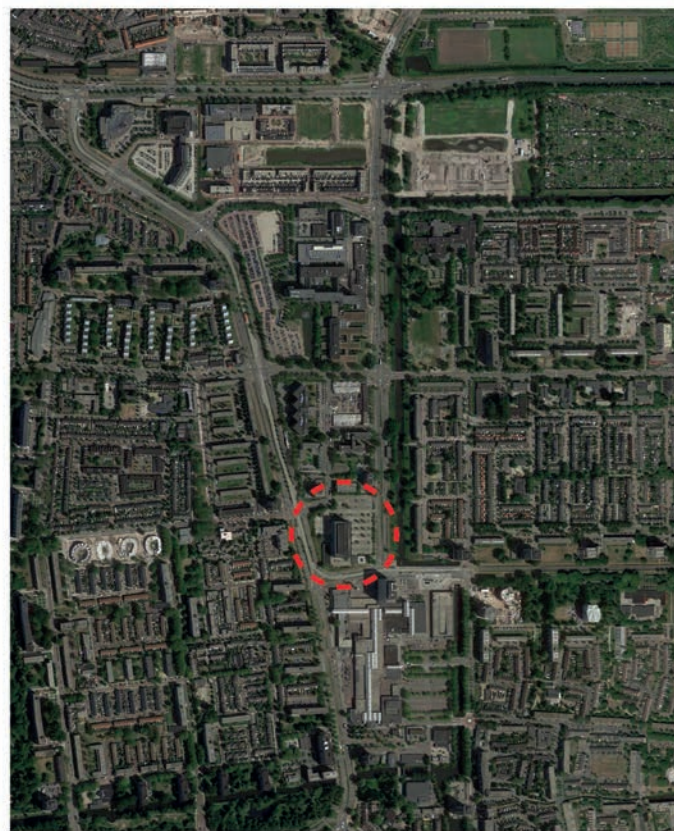
CONCEPTONTWIKKELAAR:

Creatief / Out of the box / Uitdager













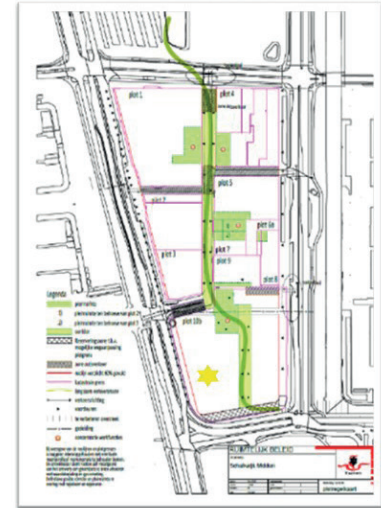
ONTWIKKELKADER

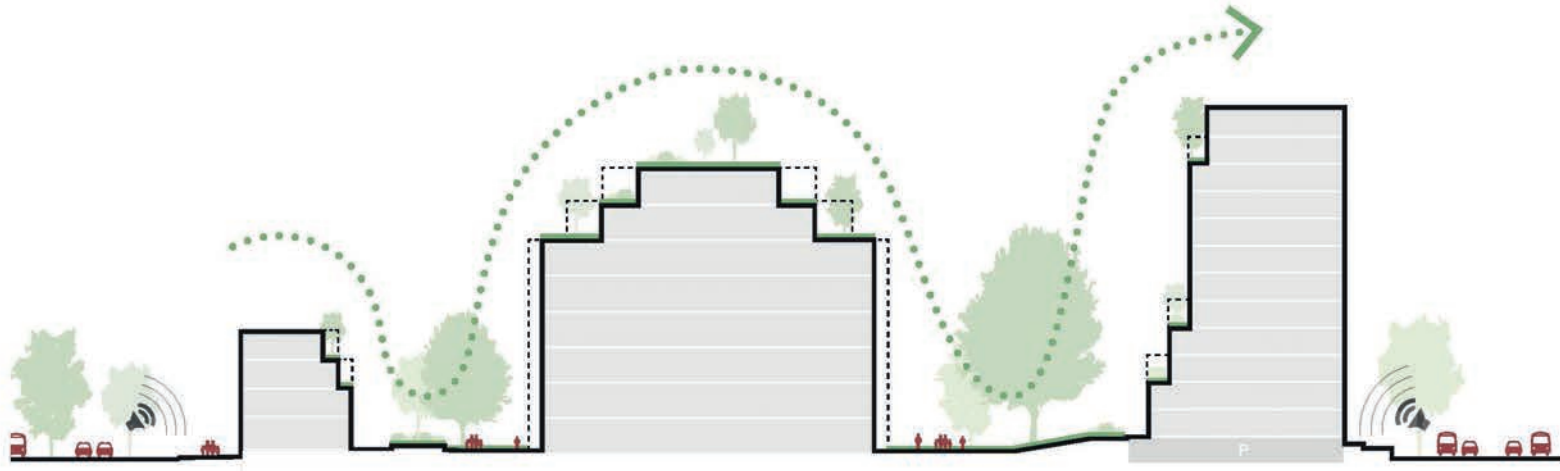


**'GEEN BOMEN IN STAD,
MAAR
STEDELIJKHEID IN EEN
BOMENLANDSCHAP'**

10

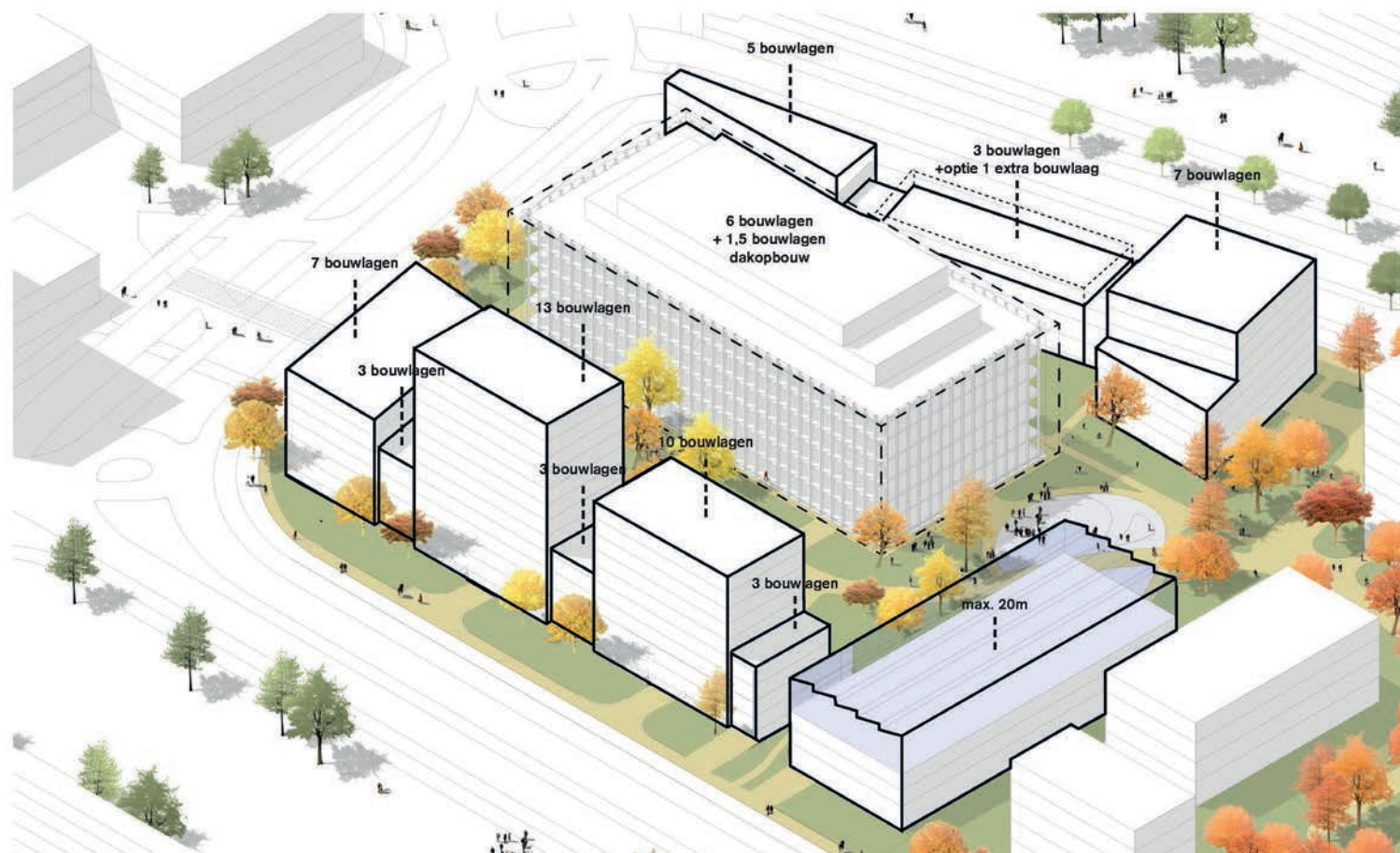
ONTWIKKELEN OP BASIS VAN EEN PLOTREGELKAART

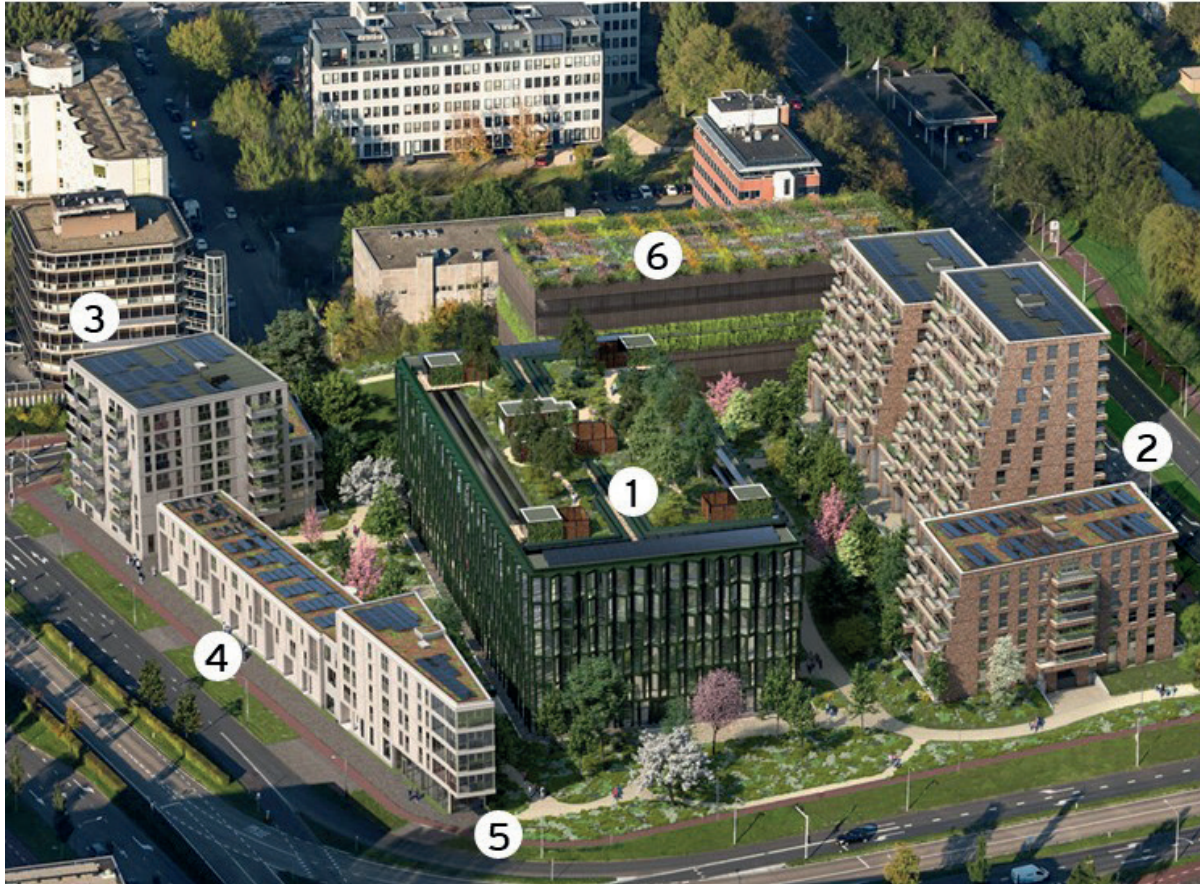




Een stedelijk, lommerrijk landschap, waar het relaxed is om te wonen, werken en verblijven.







- 1. Factory:**
 - 67 ingedeelde lofts (110–200 m²)
 - 29 casco lofts (90–190 m²)
 - 2 commerciële ruimtes (1074 m²)
 - BVO: 19.000 m²
- 2. Amerikablok**
 - 149 huurappartementen (70-85 m²)
 - 56 ondergrondse parkeerplaatsen
 - BVO: 18.500 m²
- 3. Floors**
 - 41 huurappartementen (70 m²)
 - 1 commerciële ruimte (70 m²)
 - BVO: 3.700 m²
- 4. Townhouses**
 - 10 grondgebonden woningen (150-160 m²)
 - BVO: 1750 m²
 - VON-prijs: 590.000 tot 630.000
- 5. Lookout**
 - 8 appartementen (100 m²)
 - 1 commerciële ruimte (140 m²)
 - VON-prijs: ca 500.000
- 6. Smartdock**
 - 313 parkeerplaatsen
 - 1 commerciële ruimte (380 m²)
 - BVO: 9.000 m²



iD

SMART DOCK

Powered by
DURA VERMEER

An architectural rendering of a modern urban development. The scene shows a multi-story building with a prominent parking structure on its side, featuring a grid of vertical supports. The foreground is a landscaped plaza with people walking, trees, and a paved area. The background shows other city buildings under a clear sky. The overall tone is professional and futuristic.

SMART
DOCK

THE FUTURE OF PARKING

Een Mobiliteitshub...

voor Parkeren...



Om te laden...



voor deelmobiliteit...



Als pakketdienst...



Als buurtcafé of werkplek...



Om te ontmoeten...



En een innovatief PMS-systeem*...



SMART
DOCK

De Smartdock als hoeksteen...

Hoewel een hub veelal de fysieke schakel vormt tussen alternatieve vervoerswijzen, kan de hub ook als hoeksteen voor ruimtelijke ontwikkeling dienen.



Facts-and-figures...

- 283 zwerfparkeerplaatsen verdeeld over 7 lagen
- Multifunctioneel en remontabel
- 30 laadpunten met snelle opschaling naar 60 laadpunten
- Een buurtcafé voor een snelle koffie, uitgebreide lunch of werkplek
- Een innovatief PMS-systeem* gericht op een optimale parkeerbeleving. Om de garage en de bezetting daarvan te optimaliseren krijgen de bewoners een app of portal

283 parkeerplaatsen...



Buurtcafé en werkplek...



Minimaal 30 laadpunten...



Innovatief PMS-systeem...



SMART
DOCK

Facts-and-figures...

Breedte	25 m
Lengte	51 m
Hoogte	22 m
Parkeren (283 pp)	9.580 m ² / BVO
Commerciële ruimte	480 m ² / BVO
Totaal	10.170 m ² / BVO



Niet zomaar een ...





Colofon

T.P. (Peter) Klevering MSc MRE

Directeur Dura Vermeer Vastgoed BV

Hertogswetering 157
3543 AS Utrecht
Leidsche Rijn

Postbus 6032
3503 PA Utrecht
Leidsche Rijn

06 4384 37 63
030 634 79 00
p.klevering@duravermeer.nl
www.duravermeer.nl