

Goudappel

MOBILITEIT BEWEEGT ONS

Waarom zijn mobiliteitshubs (weer) populair?

MobiliteitsHUB of HYPE?

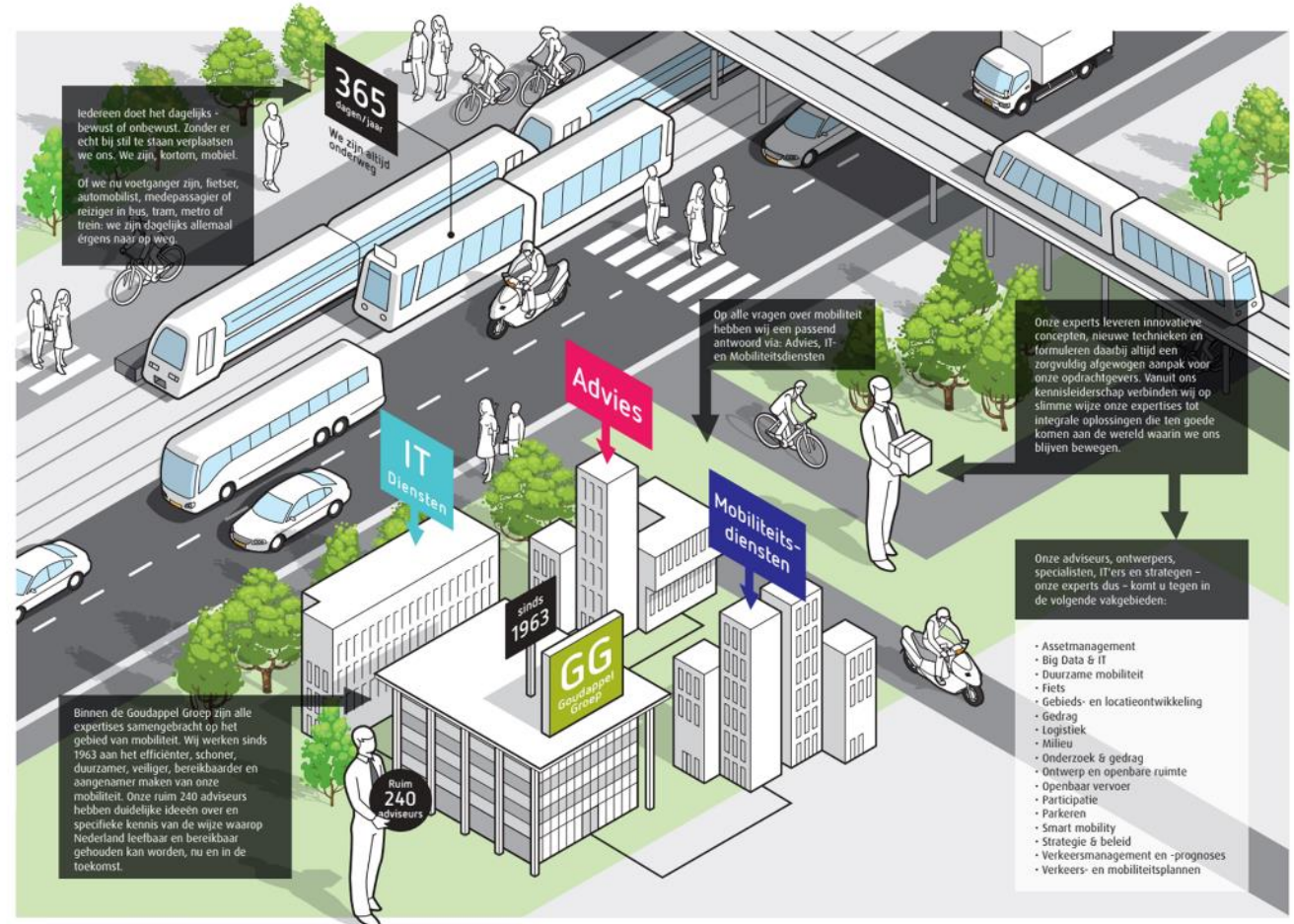


Kenmerk:

Datum: 26 januari 2023

In het kort

- Opgericht in 1963
- 250 adviseurs
- 5 vestigingen
- Marktleider sinds eind jaren 80 (huidig marktaandeel rond de 18%)
- Overheid: Rijk, alle provincies en zo'n 325 gemeenten
- Retailers, projectontwikkelaars
- Kennisinstituten



dat mobility

MAP
TRAFFIC MANAGEMENT

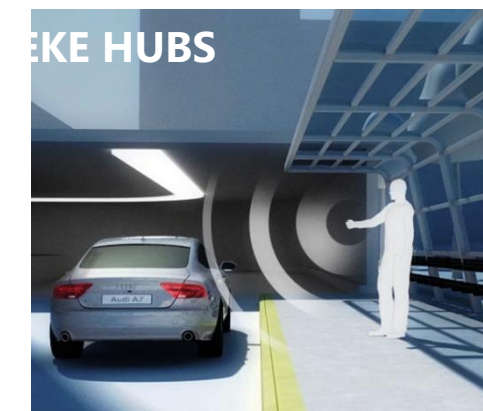
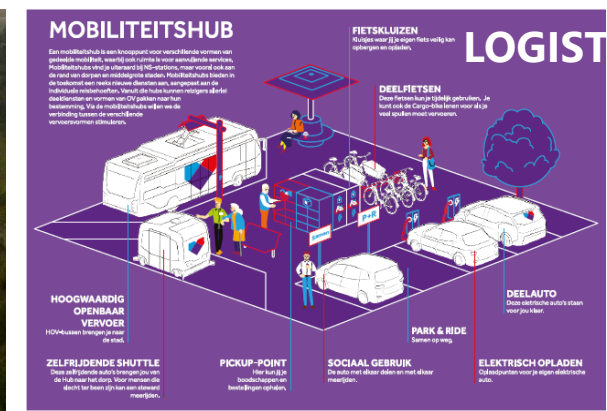
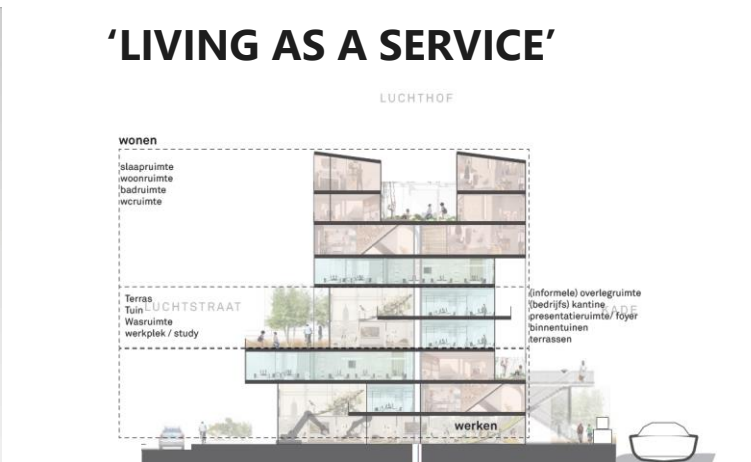
NDC
NATIONWIDE DATA COLLECTION

meet 4 research

MOBILITY
FLOW

MINT
MOBILITEIT IN ZICHT

URBANISTA





Groningen Noord



Maatschappelijke opgaven rondom mobiliteit



Klimaatadaptiviteit en energietransitie

Opvangen droogte, hitte, regenval met klimaatadaptief groen, energie-opgave, opkomst e-mobiliteit, Zero Emission Stadslogistiek



Verstedelijking en regionale krimp

Woningbouwopgave, inbreiding, 10 minutenstad, kleinere huishoudens, third places, nieuwe mobiliteitsvoorkeuren



Hogere eisen aan leefkwaliteit

Gezonde levensstijl door actieve mobiliteit (preventie), het nieuwe 30, verblijfskwaliteit, sociale inclusiviteit



Service economie en connectiviteit

Opkomst kenniseconomie, e-werken, e-winkelen, e-leren, nieuwe logistieke concepten, MaaS, autonome mobiliteit

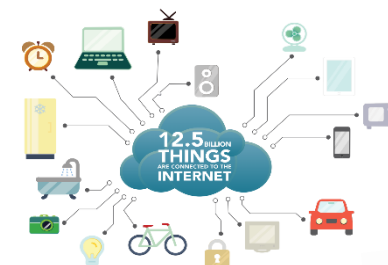


Nieuwe (e) vervoerwijzen

E-(snel)fiets, e-scooter, e-cargobike, e-step, LEV's, nieuwe vormen vraaggestuurd/autonoom OV, kansen ketenmobiliteit

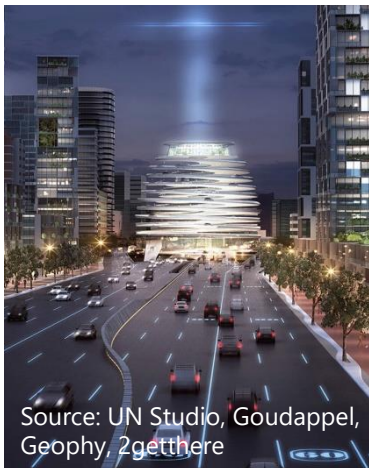


NETFLIX

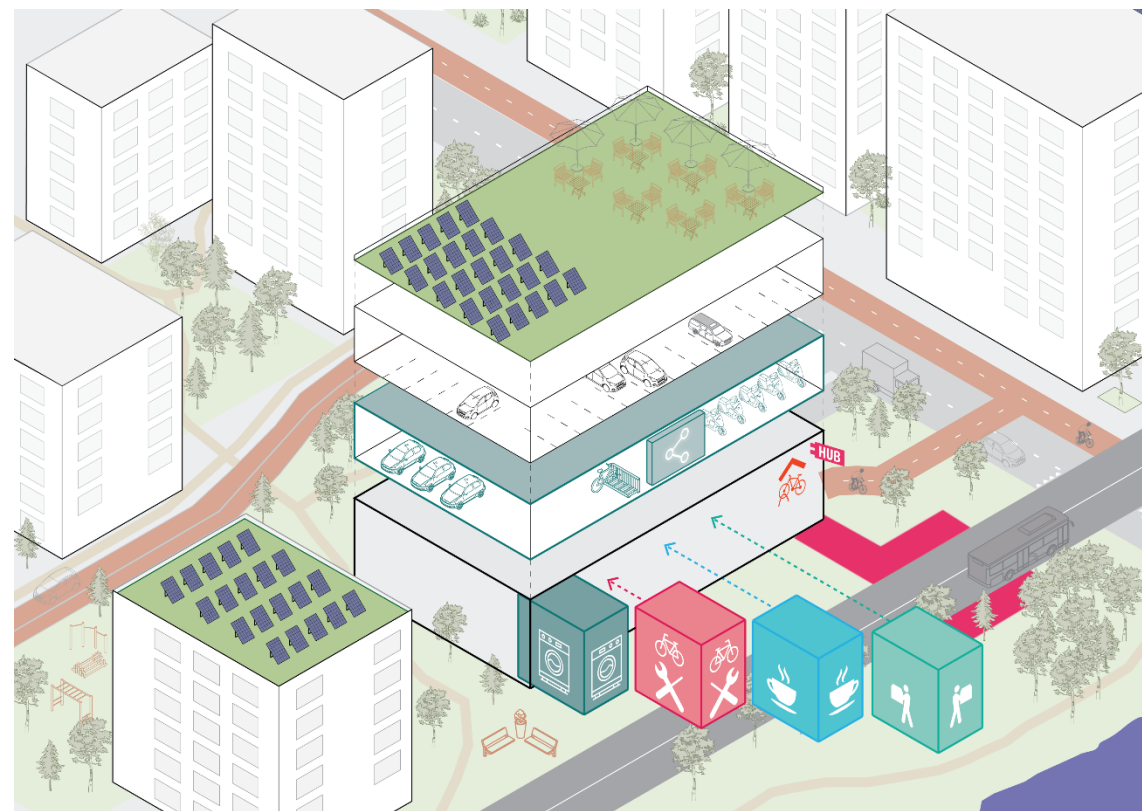
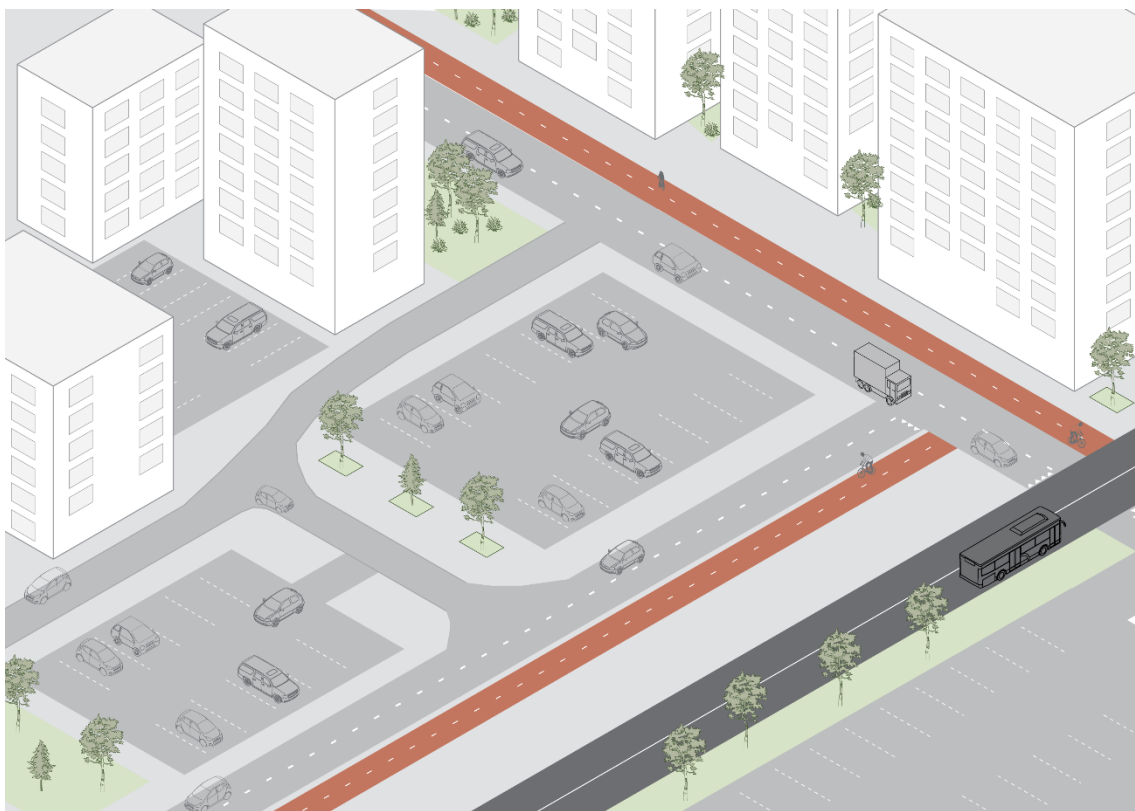


Mobility hubs: de missing link

- Overstappunt in de totale deur-tot-deur-reis
- Waar verschillende mobiliteitsnetwerken verknopen (multimodaliteit)
- Moment van comfort
- Win-win met energieoplossingen (energietransitie) én voorzieningen (community hub: plek voor mensen)
- 4 hoofdtypen van personenhub...



Voorbeeld: stedelijke ontwikkelingshub



Geclusterd
autoparkeren uit
het zicht

Meer groen
en spelen
in de wijk

Minder
autoverkeer
Meer lopen

Multi
modale hub
(OV, MaaS)

Community
services

Schaal
voordelen,
smart grid

Flexibel dus
duurzaam

Voorbeeld: stedelijke ontwikkelingshub



Lanxmeer Culemborg (80 plaatsen)



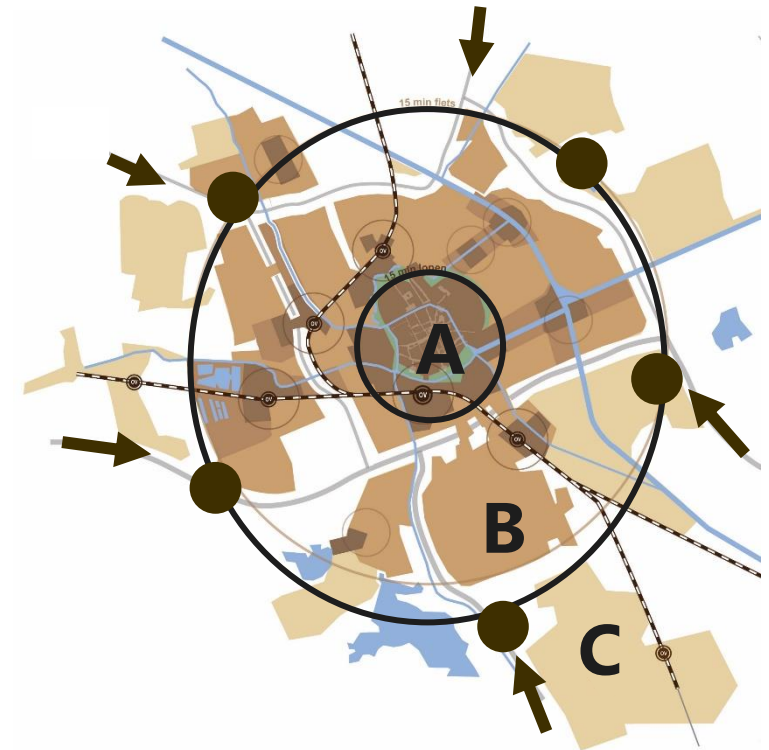
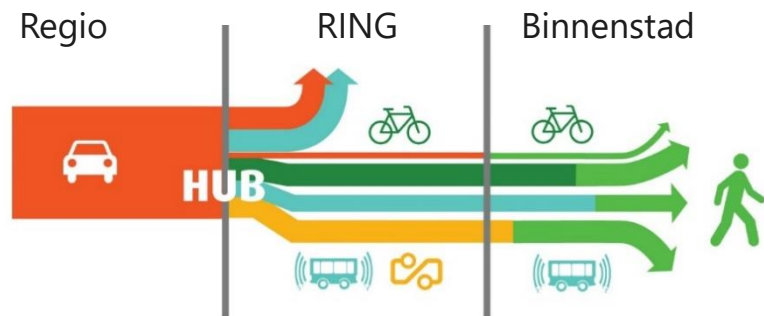
Wisselspoor Utrecht (170 plaatsen)



Buiksloterham Amsterdam (250 plaatsen)

Voorbeeld: P+R transferhubs

- Verbinden stedelijk gebied (A en B milieus, minder auto-toegankelijk, hoge parkeerkosten) ...
- ... met buitengebied (C milieus, relatief auto-afhankelijk)
- Overstap van auto op OV en deelfiets
- Steeds belangrijkere voorwaarde bij mobiliteitstransitie (sociale inclusie)





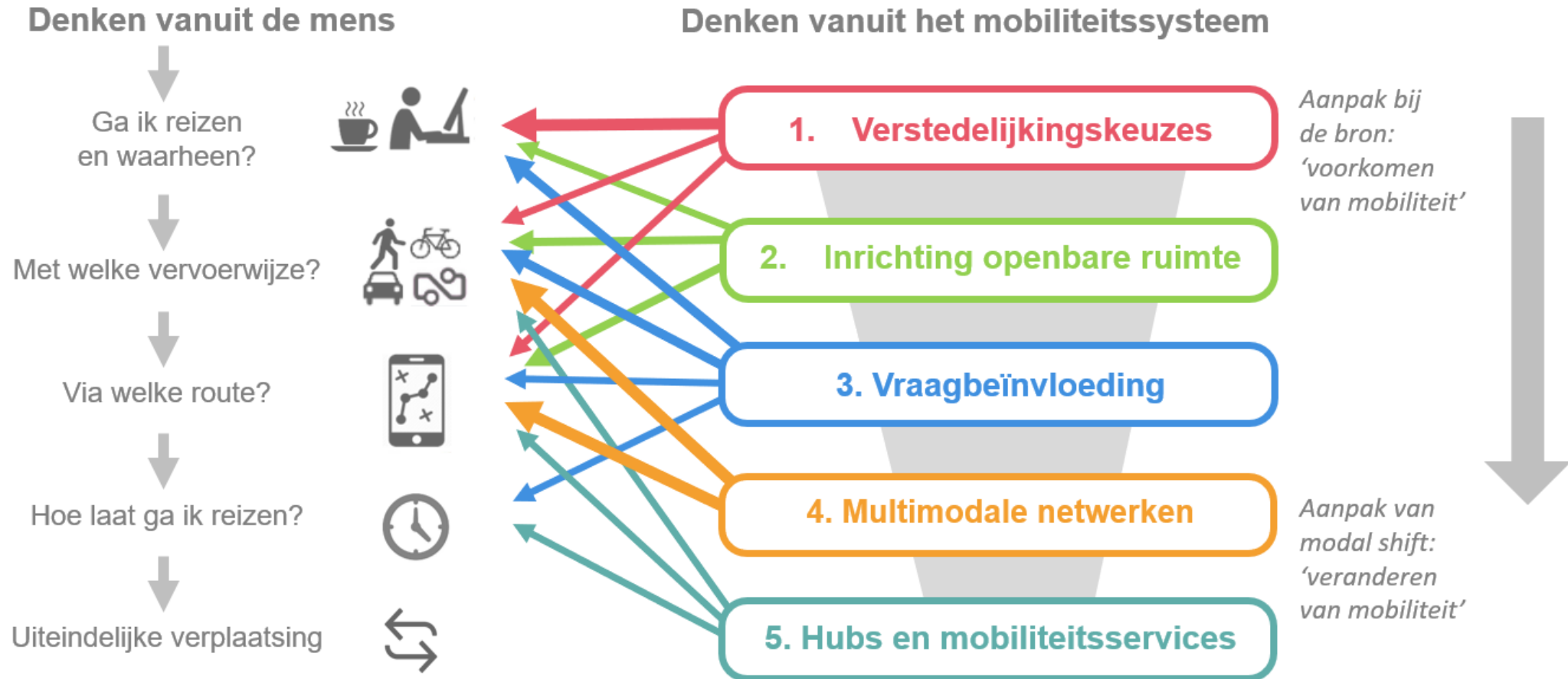
hub



Lagenmodel: integrale mobiliteitsbenadering

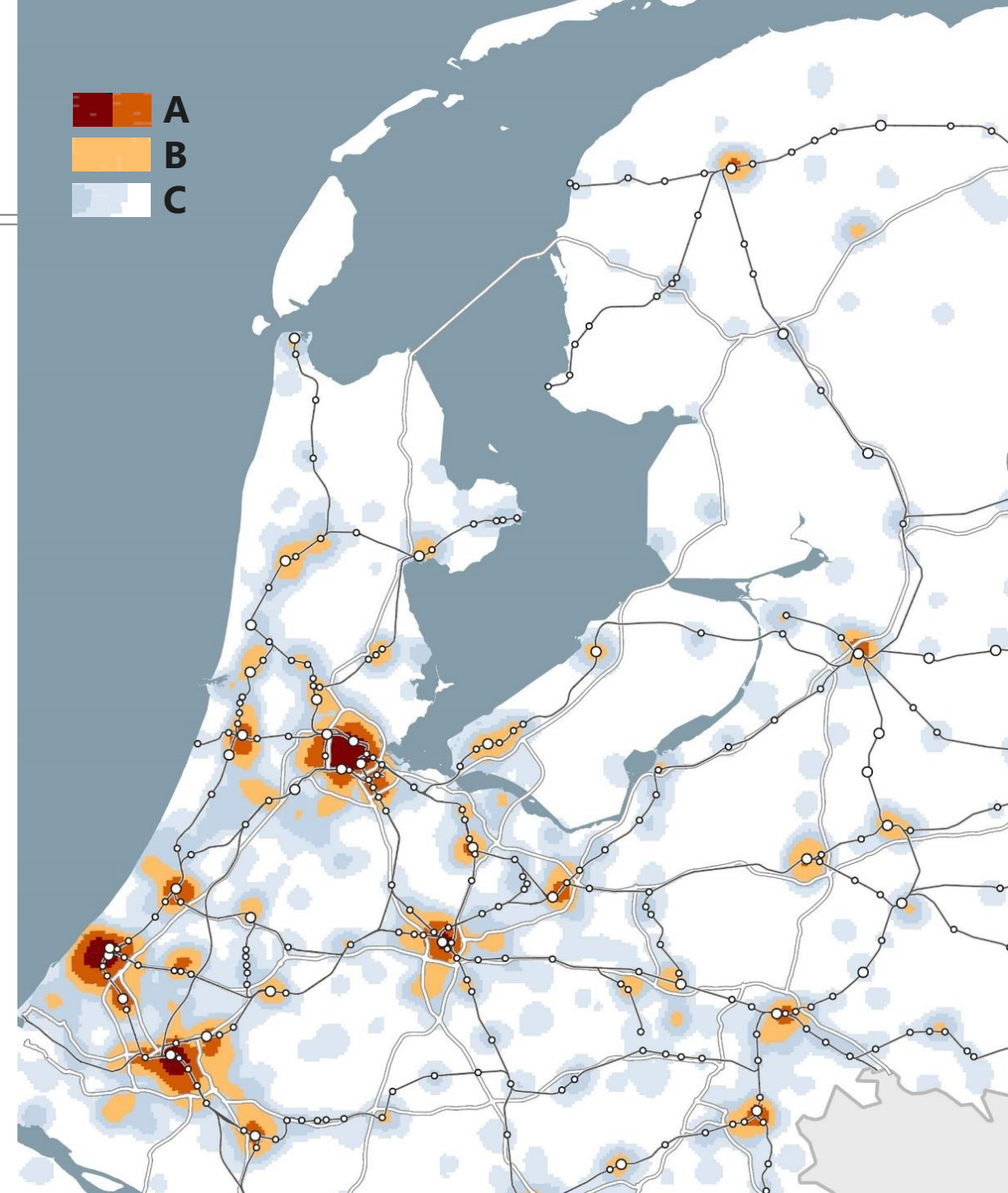
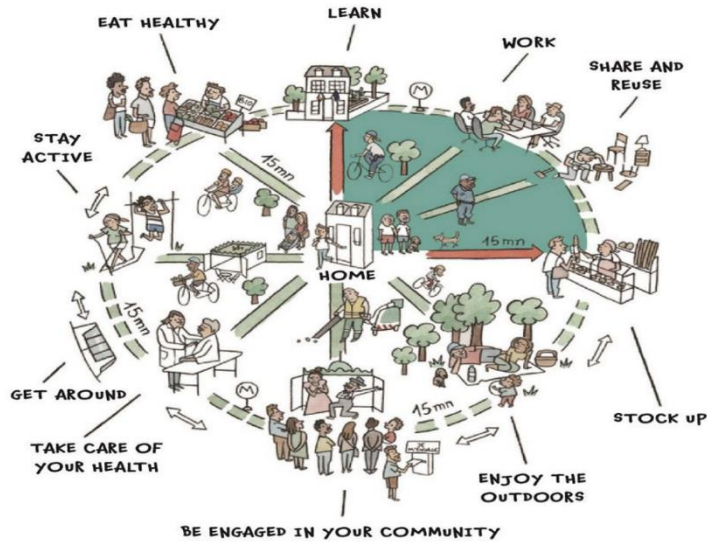


Lagenmodel: integrale mobiliteitsbenadering



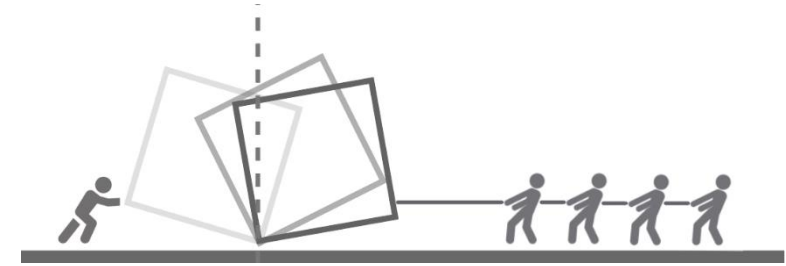
Nederlandse 15 minutenstad

- Voortbouwend op concept Parijs en analyses in kader van Dashboard Verstedelijking (o.a. Studio Bereikbaar)
- Hoeveel mensen en voorzieningen zijn te bereiken binnen 15 minuten wandelen en fietsen
- Donkere gebieden: beste ontplooiingsmogelijkheden



Integrale benadering (focus op win-winsituaties)

- Integreeren van wandelen, fietsen, OV en automaatregelen in één visie
- Van sectorale optimalisaties binnen deelsysteem
- Naar: holistische benadering (synergie-effecten), vraagt om netwerkvisie



1960

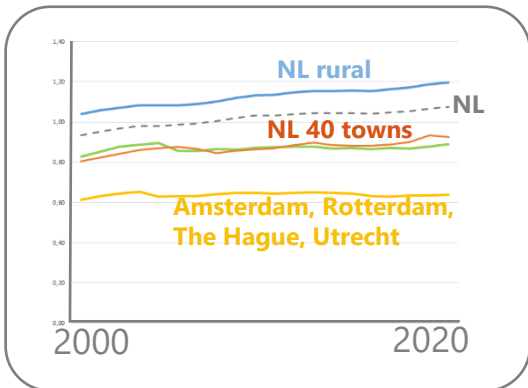
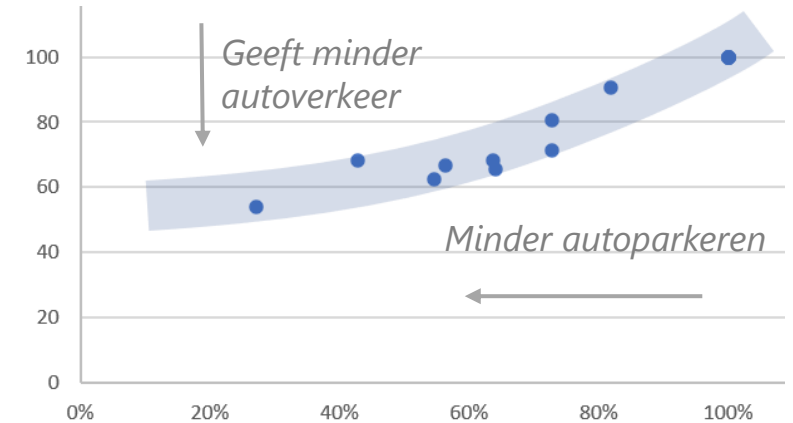


2022

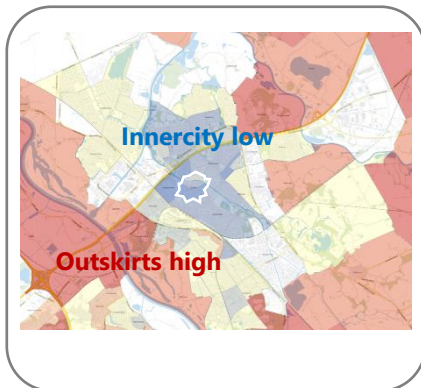


Focus: parkeren als deel vraagbeïnvloeding

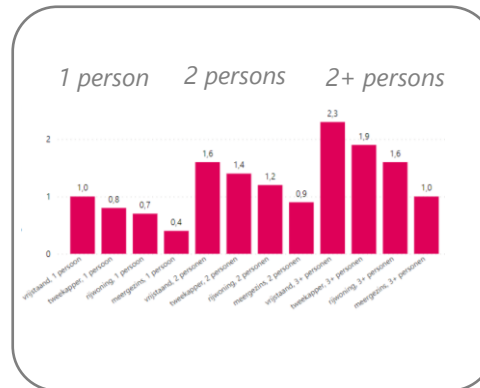
- Van 'predict and provide' naar 'vision and validate': óók sturen op mobiliteitsvraag
- Alternatieven op orde: deelmobiliteit, OV, fietsvoorzieningen, dagelijkse voorzieningen wandelafstand)
- Gereguleerd p (niet overal parkeren zonder vergoeding)
- Werkend naar lange termijn beeld met korte termijn stappen: meenemen bestaande gebruikers



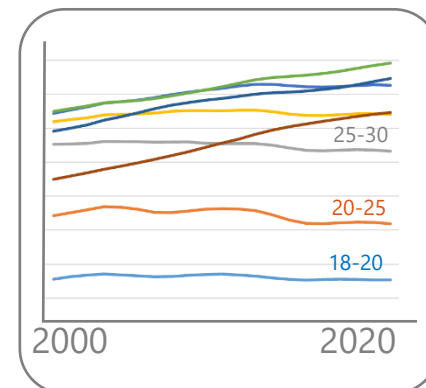
Regional differentiation in car ownership in the Netherlands



Local differentiation in car ownership within cities



Differentiation in car ownership in household types



Trend: less car ownership among younger generations

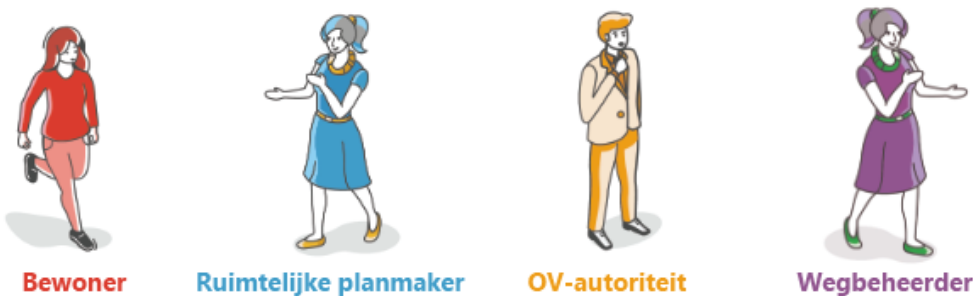
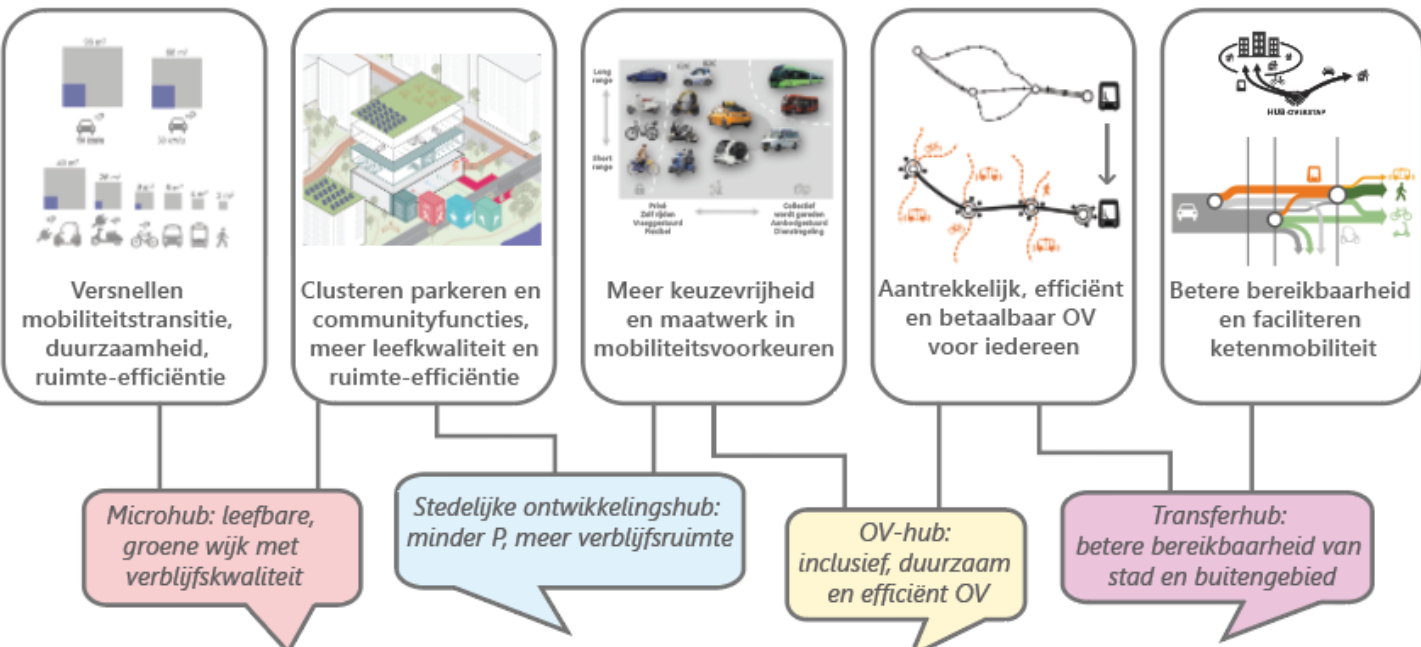
Randvoorwaarden bij succesvolle parkeerstrategie

1. Alternatieven op orde
2. Gereguleerd parkeren

Nederland is koploper bij multimodale netwerken



MOBILITEITSHUBS



Community functies	
Mobiliteitsfuncties	
Utilitaire functies	

